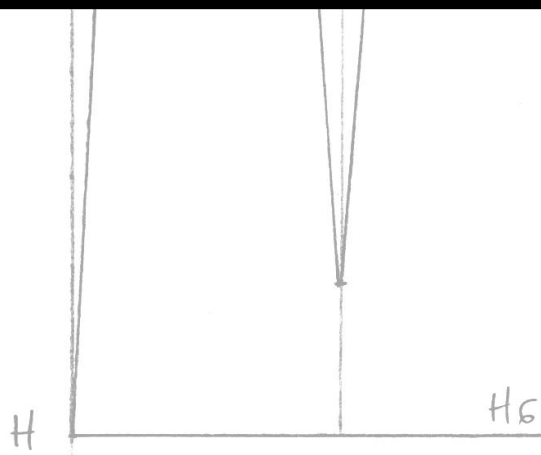
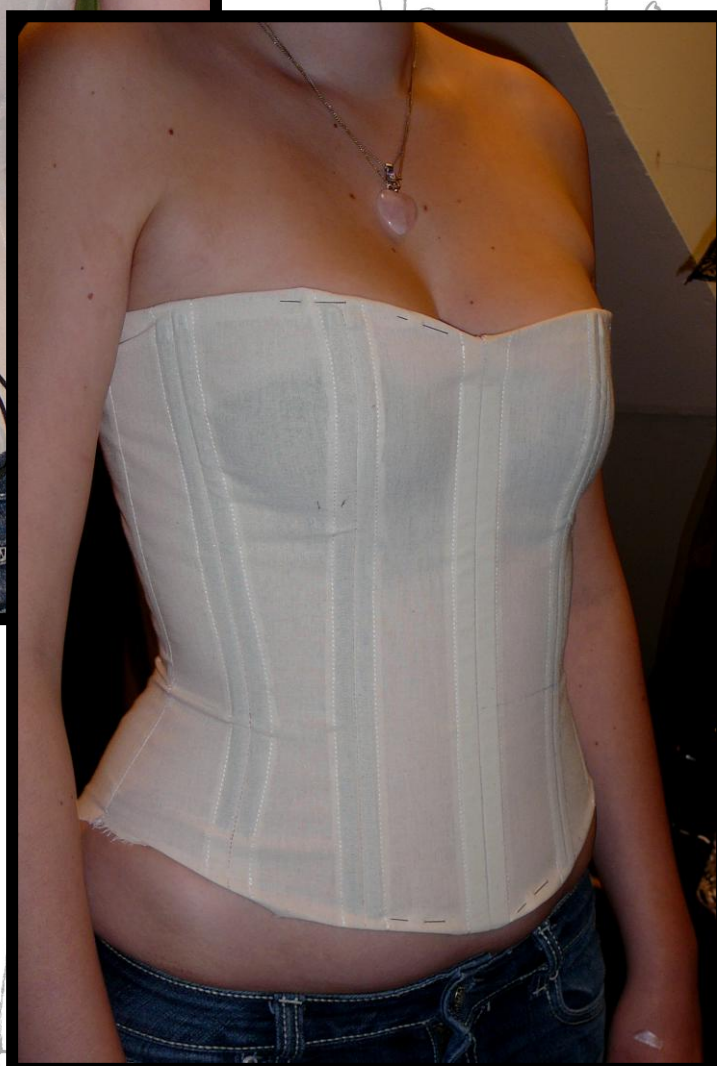
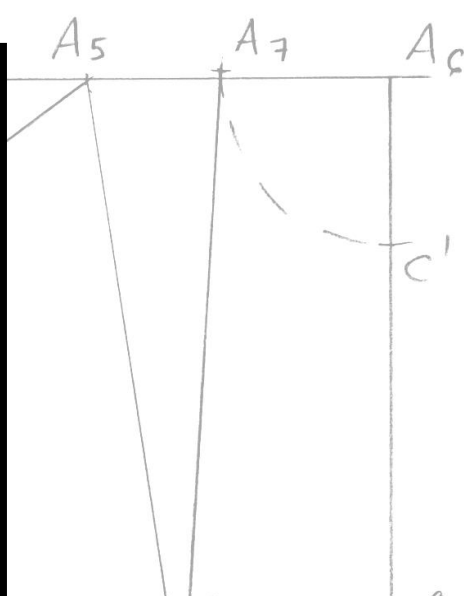
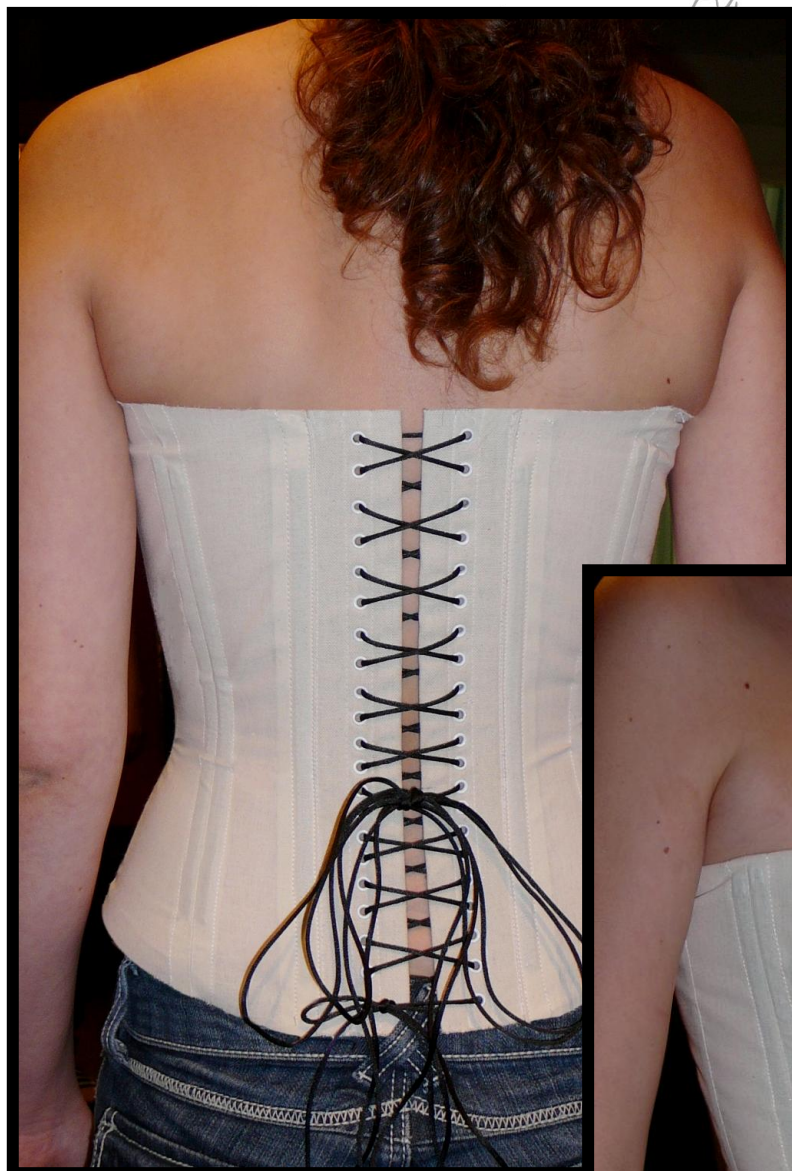


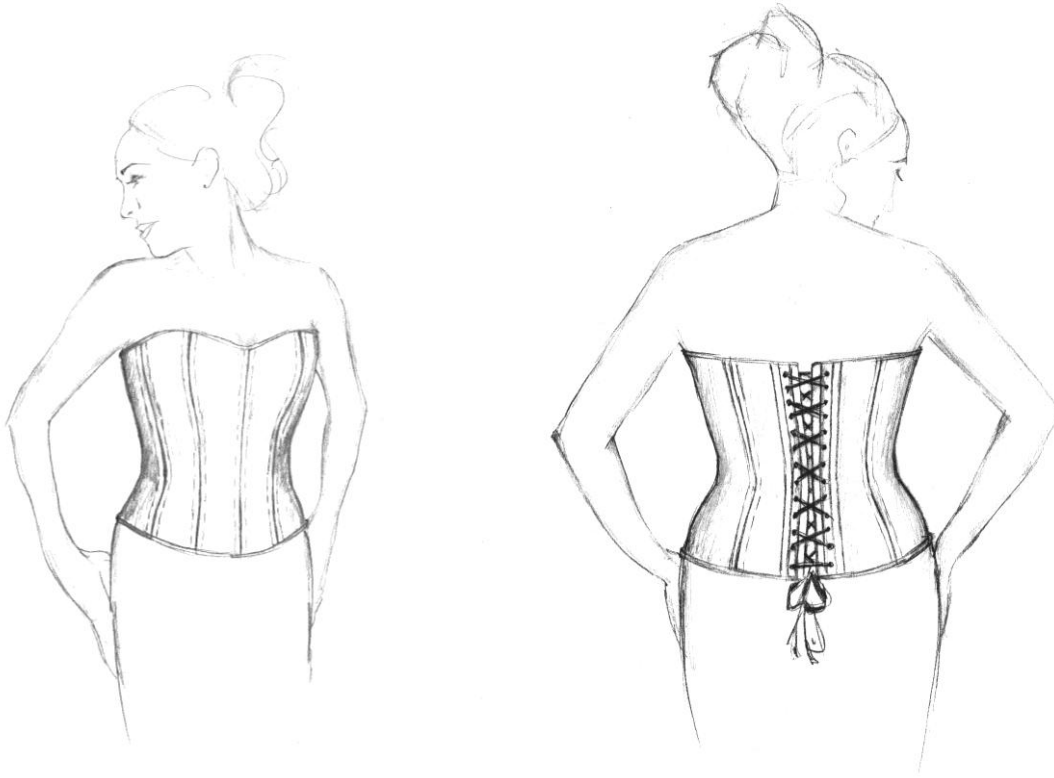
KORSAGE NACH EIGENMASS

EINFÜHRUNG IN SCHNITTKONSTRUKTION UND ANFERTIGUNG EINES PROBEMODELLS

KURSANGEBOTT VON BEATA SIEVI
7. JANUAR 2012



KURSBESCHREIBUNG



Korsage ist ein den weiblichen Oberkörper eng umschließendes, schulterfreies Kleidungsstück. Eingearbeitete Spiralfederstäbe versteifen sie, so dass keine Träger nötig sind. Die Versteifung ersetzt gleichzeitig auch den BH. Im Gegensatz zum Korsett verläuft die Schnittlinienführung gerade und der Körper wird nur leicht geformt. Die Korsage ist daher weniger steif und eng. Sie kommt in drei Spielarten vor: als Oberteil eines Cocktailkleides, als eigenständiges Kleidungsstück, das als Ausgehkleidung zum Rock oder zur Hose getragen wird, oder als Dessous. Die im Kurs erarbeitete attraktive Korsage-Grundform kann später individuell eingesetzt werden. Zum Inhalt des Kurses gehören: Erläuterungen zum Massnehmen, Zeichnen der engen Grundform nach Unicut nach Eigenmass, Korsage-Schnittableitung, Herstellen eines Probemodells aus Moulure, Zuschnitt der Korsettstäbe und Anfertigung einer auswechselbaren Schnürung, Anprobe, Besprechung typischer Passformfehler, Schnittkorrekturen.

Der Kurs setzt gute Kenntnisse des Schneiderhandwerks und Erfahrung im Schnittzeichnen voraus, kann aber sowohl von begabten Schülerinnen des 2 und 3 Lehrjahrs als auch von ausgebildeten Damenschneiderinnen besucht werden. Anmeldungen von erfahrenen Schneiderinnen ohne Abschluss können nach vorgängiger Abklärung mit der Kursleiterin in Ausnahmefällen berücksichtigt werden.

Der Kurs wird von Beata Sievi, Inhaberin des Korsett-Ateliers « entre nous », geleitet.

MATERIAL: Schnittmusterpapier, Moulure, Korsettstäbe, Ösen, Schnur werden von der Kursleiterin bereitgestellt

KURSKOSTEN: 8 Lektionen à 60 Min: CHF 420 + Materialkosten CHF 45 CH
Lehrlinge: CHF 340 + CHF 45 Materialkosten

ORT: Kursraum der Firma Bolli Modestoffe, Steinberggasse 12/14, Winterthur

DATUM: Sa.7.Januar 2012

ZEIT: 09.00 – 18.00 (inkl. 1 Stunde Mittagspause)

ANMELDESCHLUSS: 15. November 2011,

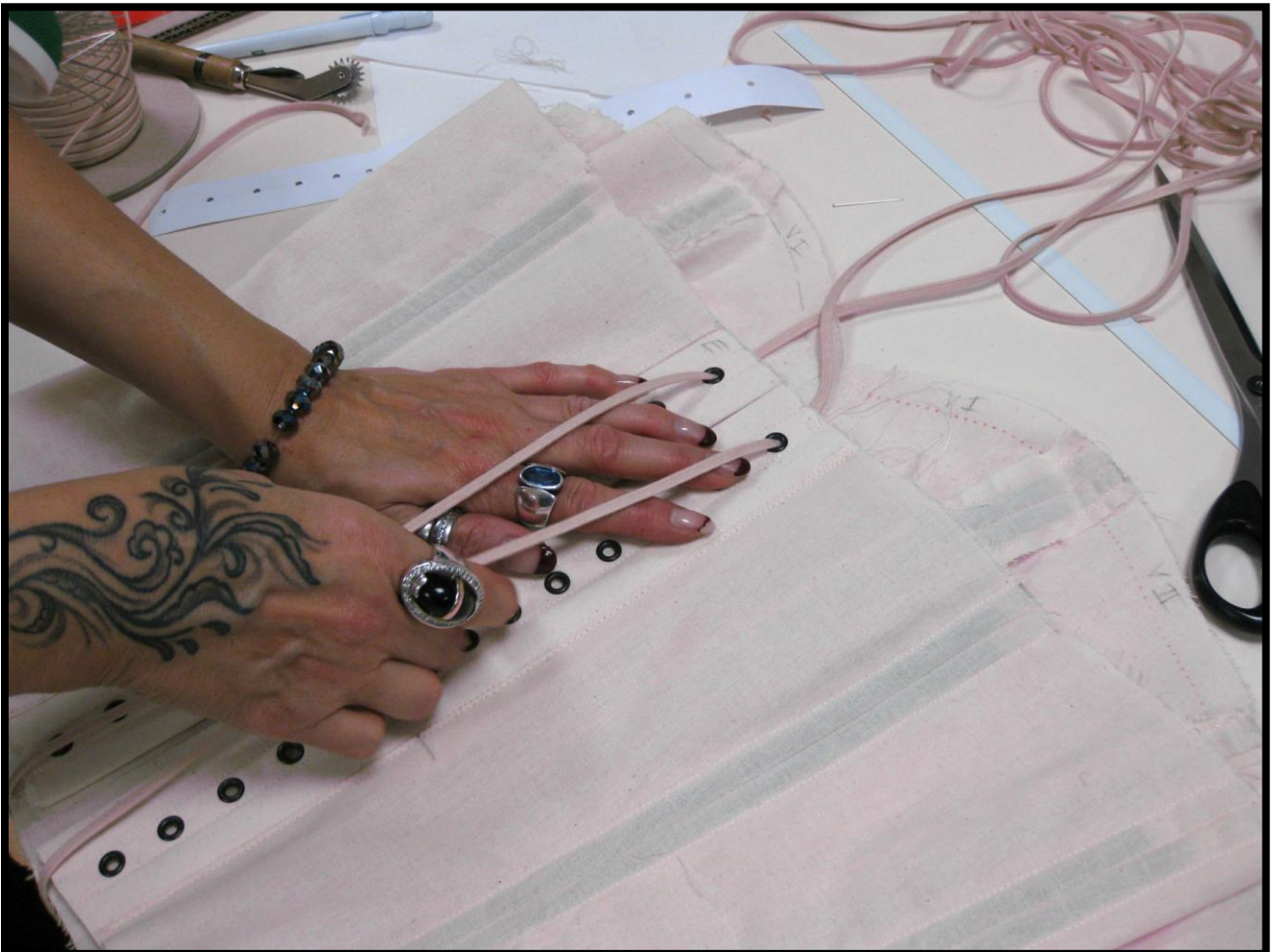
Teilnehmerinnenzahl begrenzt! (5 Personen)

ANMELDUNG: Beata Sievi, Obergasse 15, 8400 Winterthur. Tel. 052 213 90 89,
atelier@entrenous.ch

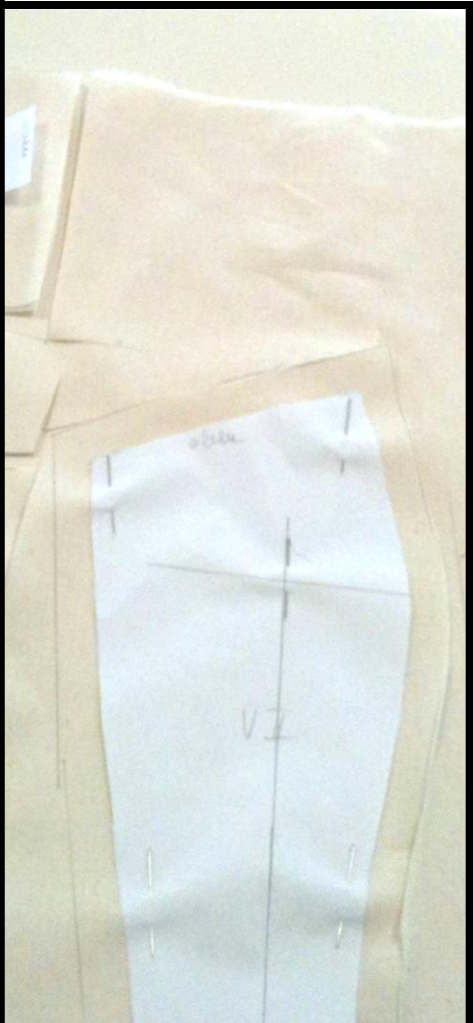
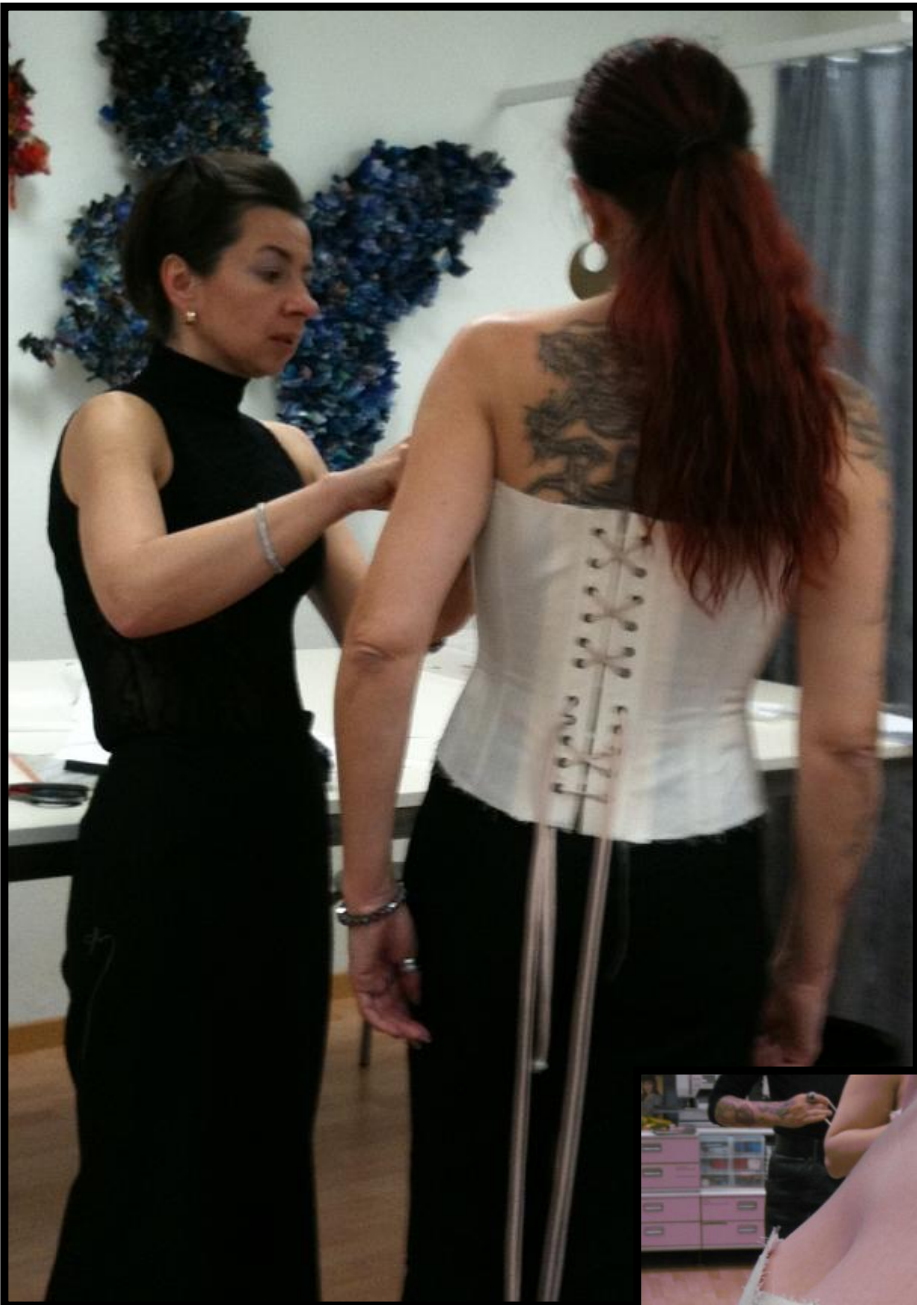
WEITERE INFORMATIONEN: www.entrenous.ch

KURSIINHALT

1. Einführung – Powerpointpräsentation – Begriff der Korsage und verschiedene gestalterische Möglichkeiten
2. Erläuterungen zum Massnehmen
3. Zeichnen der engen Grundform nach Unicut Schnitsystem
4. Korsage-Schnittableitung – Hinweise zu schöner Brustnahtführung
5. Herstellen eines Probemodells aus Moulure/ Baumwollenessel:
 - Zuschnitt
 - Bezeichnen
 - Zusammensetzen und absteppen der Nähte
 - Zuschnitt der Korsettstäbe
 - Anfertigung und anbringen einer auswechselbaren Schnürung
6. Anprobe - Erläuterung der typischen Passformfehler anhand von individuellen Modellen
7. Schnittkorrekturen.



IMPRESSIONEN VOM KORSAGEN-KURS 5:FEBRUAR 2011



FORTSETZUNG – KORSAGE NACH EIGENMASS TEIL II

Diese und ähnlich gestalteten Korsagen können mit dem erarbeiteten Grundschnitt individuell angefertigt werden. Ein entsprechender Kurs ist am 2 Juli 2011 geplant. Beide Stoffe werden von der Kursleiterin gestellt. Bitte Interesse an dem Kurs per E-Mail mitteilen.



Bilder: Beata Sievi und Tatjana Targiroff, porträtiert vom Thomas Koller

BEATA SIEVI

1990 schloss Beata Sievi ihr Psychologie Studium ab und absolvierte anschliessend eine Ausbildung als Mal- und Gestaltungstherapeutin. Ihr Wunsch, kreative und handwerkliche Fähigkeiten weiter zu entfalten, motivierte sie, von 1996 - 1999 eine Ausbildung als Damenschneiderin im Theater Neumarkt in Zürich zu absolvieren. Schon früh wurde ihr Interesse für intime Bekleidung und Korsetterie geweckt. Nach Lehrabschluss, einigen Kursen und Praktika, hat sie 1999 « entre nous » - das Mass-Atelier für Korsetts und extravagante Abendmode in Winterthur eröffnet.

Seit 10 Jahren bedient sie exklusive und anspruchsvolle Kunden, die auf der Suche sind nach ausgefallenen Outfits für private Anlässe und/oder Bühnen-Auftritte. Im Jahr 2006 konnte sie unter anderem eine Kreation für Cecilia Bartoli in spanischen Stil anfertigen. Eine umfassende Präsentation ihrer Kollektion fand im Rahmen der Ausstellung EROS im 2006 in der Fondation Beyeler in Basel statt.

Ein Hauptaugenmerk ihrer Arbeit liegt in perfekter Verarbeitung unterschiedlicher Materialien wie Satin Duchesse, Leder und Spitze sowie in der Erarbeitung diverser historischer Korsettformen, wobei sie sich u.a. in der Verarbeitung von Korsetts des viktorianischen Zeitalters spezialisiert hat.

Da die Kundenwünsche sehr breit gefächert sind, gehören zu ihrer Tätigkeit nebst der Umsetzung historischer Modelle auch die Anfertigung zeitgenössischer und damit modischer Masskleider.

Als selbständige Unternehmerin gehören die organisatorischen Aufgaben, wie auch die Betreuung eines kleinen Teams, das aus einer Assistentin und einer Praktikantin besteht, zu ihren täglichen Pflichten. Ihre literarische Soirées, welche Geist und Eros kunstvoll miteinander verbinden, werden vom grossen Kunden- und Interessentenkreis rege besucht.

Einen detaillierten Einblick in bisheriges Schaffen von Beata Sievi erhalten Sie auf der Homepage www.entrenous.ch

KURSORT UND UTENSILIEN

Der Kurs findet im Kurssaal der Firma Bolli Modestoffe, an der Steinberggasse 12/14 in Winterthur statt. Der Ort liegt in der verkehrsfreien Zone der Winterthurer Altstadt und ist in 10 Min zu Fuss von Bahnhof erreichbar. Der Eingang befindet sich im Hof von der Oberen Kirchgasse her, zwischen dem Coiffeursalon und dem Stoffladen. Der grosszügige und angenehm eingerichtete Kursraum befindet sich im 1. Stock. Er ist mit grossen Zuschnittstischen und Bernina Nähmaschinen, einer Bügelpresse und 2 Bügelstationen ausgestattet. Ein Kaffeautomat und Aufenthaltsraum für die Pause sind vorhanden.

Kursteilnehmerinnen bringen Ihre persönlichen Nähutensilien mit: Zuschnittschere, kleine Schere, Papierscheere, Stecknadeln, Kopierrad, Handnähadeln, Heftfaden, Fingerhut, Geodreieck, Massband, Kreide, weisser Gellfilzstift (Bürobedarf).

ALLGEMEINE GESCHÄFTSBEDINGUNGEN

ANMELDESCHLUSS: 15 November 2011, Teilnehmerinnenzahl begrenzt!

ANMELDUNG: Beata Sievi, Obergasse 15, 8400 Winterthur. Tel. 052 213 90 89 oder atelier@entrenous.ch

KURSBESTAETIGUNG: Nach dem Erhalt der Teilnahme-Bestätigung bezahlt die Kursteilnehmerin innerhalb von 10 Tagen den vollen Kursbetrag inkl. Material auf das angegebene Poscheckkonto.

ANNULATIONEN: Bei Abmeldungen nach dem Zahlungseingang werden Bearbeitungsgebühren von 100 SFR. erhoben.